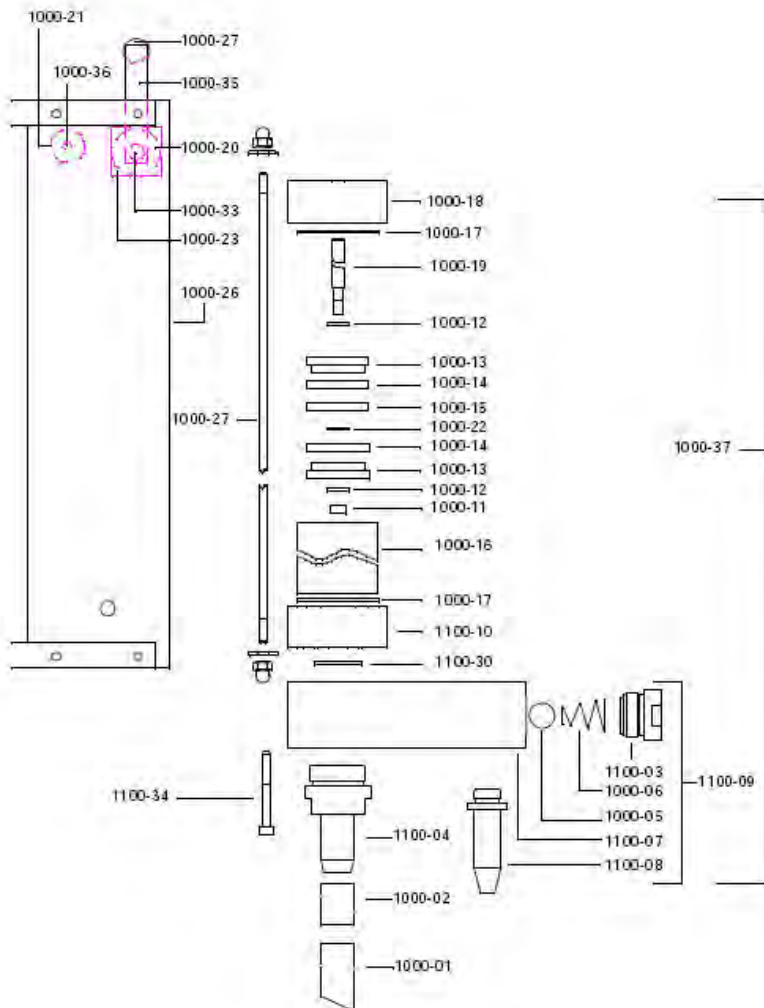


Handhebel Kolbendosierer

Ersatzteilliste Hand-Dosierpumpe 1000 ml Alu

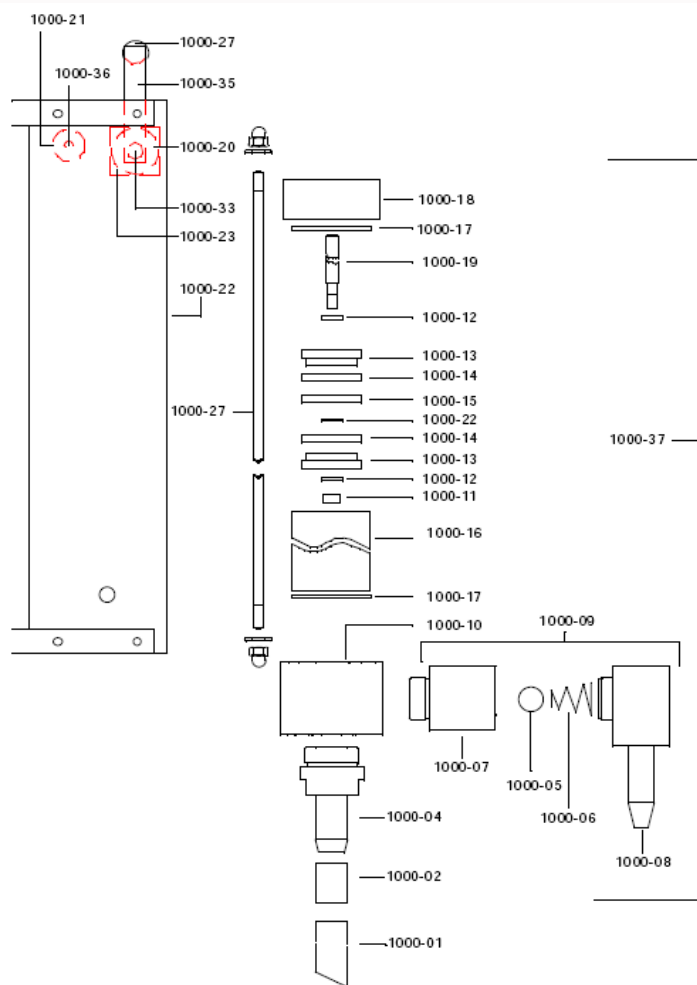


Serial No.	Bezeichnung / Designation	Material	Quantity
1000-01	Ansaugrohr / Suction pipe	alu	1
1000-02	Ansaugschlauch / Suction hose	PE	1
1100-03	Stopfen / Stopper	PVDF	1
1100-04	Einlaßventil - komplett / Suction valve, complete unit	alu / glass	1
1000-05	Ventilkugel / Valve ball	glass	1
1000-06	Feder / Spring	stainless steel	1
1100-07	Auslaßventil-Gehäuse / Outlet valve housing	alu	1
1100-08	Auslauftülle / Outlet nozzle	alu	1
1100-09	Auslaufventil komplett / Outlet valve, complete unit	alu/glass/stainless steel	1
1100-10	Unterflansch / Bottom flange	alu	1
1000-11	Mutter / Nut M10	stainless steel	1
1000-12	U-Scheibe / Plain washer 10 mm	stainless steel	2
1000-13	Kolbenober- u. Unterteil / Piston head and bottom piece	alu	2
1000-14	Kolbenringe / Piston rings	PTFE / stainless steel	2
1000-15	Kolben-Mittelteil / Piston middle piece	alu	1
1000-16	Zylinder / Cylinder	glass	1
1000-17	Dichtschnur / Sealing profile	PTFE	2
1000-18	Oberflansch / Upper flange	PP	1
1100-19	Zahnstange / Toothed rack	stainless steel	1
1000-20	Stirnrad / Spur wheel	galvanized steel	1
1000-21	Laufrad / Impeller	PA	1
1000-22	O-Ring / O-ring	Viton	1
1000-23	Handkurbellager / Crank handle bearing	PA	2
1000-26	Halterung / Mounting	alu	1
1000-27	Kurbelgriff / Crank handle	plastic	1
1100-30	O-Ring / O-ring	Viton	1
1100-32	Verbindungsstange / Connecting rod	galvanized steel	3
1000-33	Antriebswelle / Drive shaft	steel	1
1100-34	Schraube / Screw	galvanized steel	3
1000-35	Kurbelarm / Crank arm	galvanized steel	1
1000-36	Laufrollenwelle / Roller shaft	galvanized steel	1
1100-37	Ersatzpumpe komplett / Replacement pump complete unit	galvanized steel	1

* Irrtümer und Änderungen vorbehalten, Preise zzgl. Verpackung und Mwst.

Handhebel Kolbendosierer

Ersatzteilliste Hand-Dosierpumpe 1000 ml Alu



Serial No.	Bezeichnung / Designation	Material	Quantity
1000-01	Ansaugrohr / Suction pipe	alu	1
1000-02	Ansaugschlauch / Suction hose	PE	1
1000-04	Einlaßventil komplett / Suction valve, complete	PP/glass/stainless steel	1
1000-05	Ventilkugel / Valve ball	glass	1
1000-06	Feder / Spring	stainless steel	1
1000-07	Auslaßventil-Gehäuse / Outlet valve housing	PP	1
1000-08	auslaßwinkel / Discharge elbow	PP	1
1000-09	Auslaufventil komplett / Outlet valve, complete unit	PP/glass/stainless steel	1
1000-10	Unterflansch / Bottom flange	PP	1
1000-11	Mutter / Nut M10	stainless steel	1
1000-12	U-Scheibe / Plain washer 10 mm	stainless steel	2
1000-13	Kolbenober- u. Unterteil / Piston head and bottom piece	alu	2
1000-14	Kolbenringe / Piston rings	PTFE / stainless steel	2
1000-15	Kolben-Mittelteil / Piston middle piece	alu	1
1000-16	Zylinder / Cylinder	glass	1
1000-17	Dichtschnur / Sealing profile	PTFE	2
1000-18	Oberflansch / Upper flange	PP	1
1000-19	Zahnstange / Toothed rack	stainless steel	1
1000-20	Stirnrad / Spur wheel	galvanized steel	1
1000-21	Laufrod / Impeller	PA	1
1000-22	O-Ring / O-ring	Viton	1
1000-23	Handkurbellager / Crank handle bearing	PA	2
1000-26	Halterung / Mounting	alu	1
1000-27	Kurbelgriff / Crank handle	plastic	1
1000-32	Verbindungsstange / Connecting rod	galvanized steel	3
1000-33	Antriebswelle / Drive shaft	steel	1
1000-35	Kurbelarm / Crank arm	galvanized steel	1
1000-36	Laufrollenwelle / Roller shaft	galvanized steel	1
1100-37	Ersatzpumpe komplett / Replacement pump complete unit	galvanized steel	1

* Irrtümer und Änderungen vorbehalten, Preise zzgl. Verpackung und Mwst.